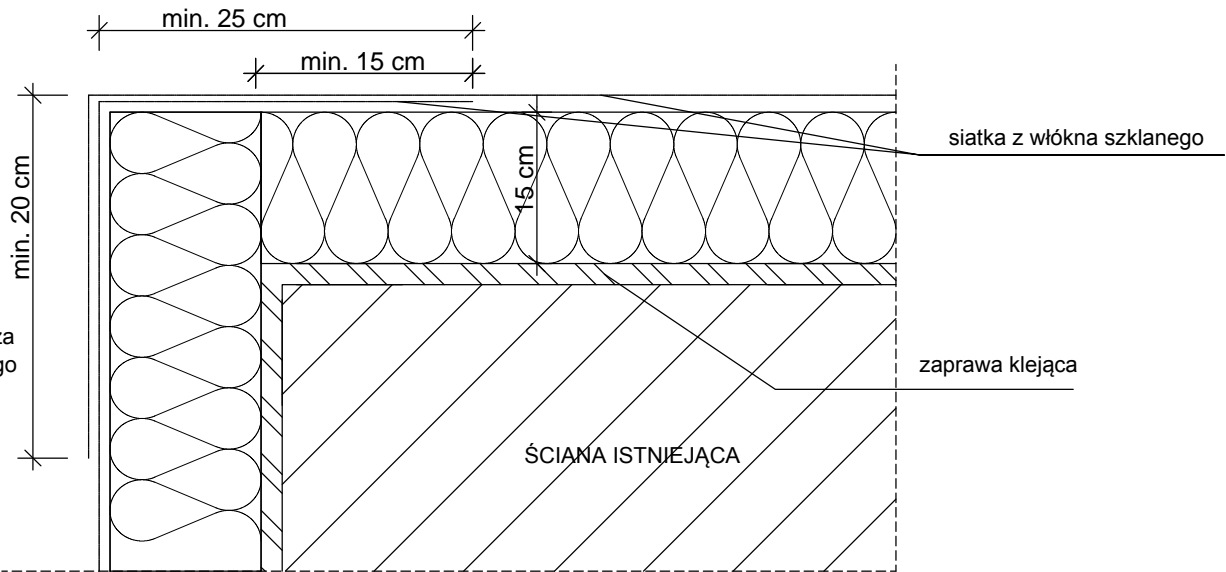
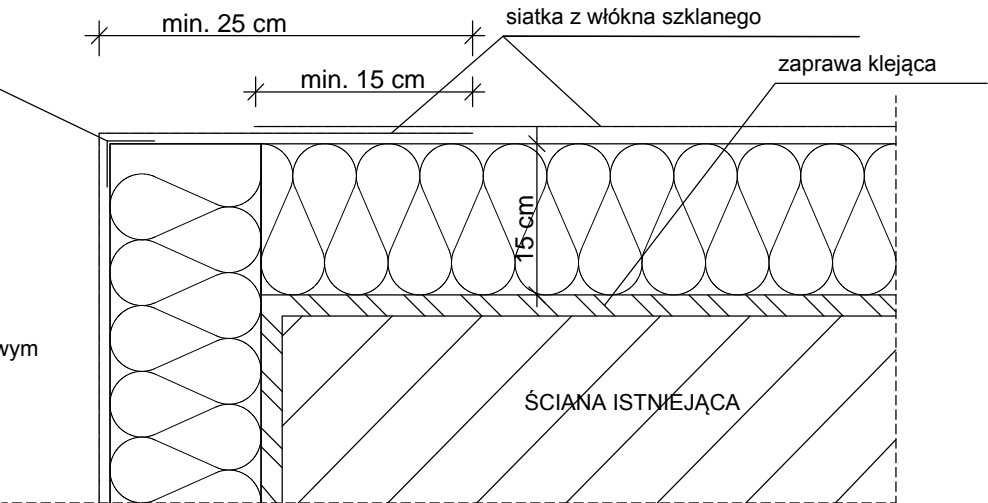


Do realizacji warstwy zbrojonej można przystąpić nie wcześniej niż po 3 dniach od przyklejenia płyt. Należy ją wykonać w jednej operacji, rozpoczynając od góry ściany. Najpierw należy nałożyć warstwę zaprawy klejącej na całą powierzchnię płyt w ilości około 2/3 przewidzianego zużycia, a następnie natychniast wtopić w nią napiętą siatkę zbrojącą. Siatka zbrojąca powinna być całkowicie zatopiona w zaprawie klejącej (powinna być niewidoczna). Siatka zbrojąca nie może w żadnym przypadku leżeć bezpośrednio na płytach. Pasy siatki zbrojącej powinny być przyklejane na zakład, szerokości ok 10 cm. Zakłady siatki zbrojącej nie powinny pokrywać się ze spoinami między płytami. Na części parterowej oraz na cokołach, należy zastosować dwie warstwy siatki zbrojącej lub tzw. siatkę pancerną (o zwiększonej gramaturze).

Przykład zbrojenia naroża siatką z włókna szklanego

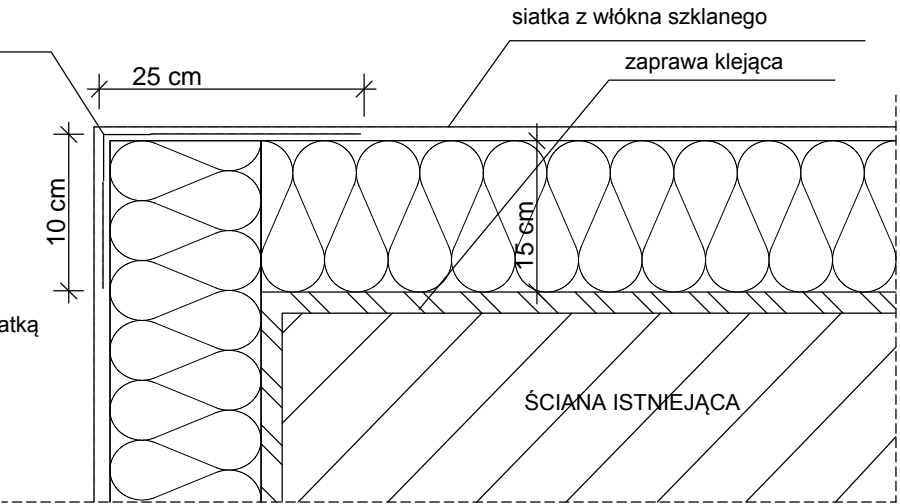


narożnikowy profil  
aluminiowy perforowany



Przykład zbrojenia naroża profilem narożnikowym  
oraz siatką z włókna szklanego

aluminiowy profil narożnikowy z przyklejoną  
siatką z włókna szklanego 10x15 cm  
lub profil narożnikowy z PCV z wtopioną  
siatką z włókna szklanego 10x15 cm



Przykład zbrojenia naroża aluminiowym  
profilem narożnikowym (bądź profilem PCV)  
z siatką z włókna szklanego 10x15 cm oraz siatką

#### UWAGI:

1. Rysunek należy rozpatrywać równolegle z projektami branżowymi;
2. W zakresie nieokreślonym w dokumentacji projektowej obowiązują:
  - Prawo Budowlane oraz obowiązujące "warunki techniczne", ustawy i rozporządzenia;
  - Warunki Techniczne Wykonania i Odbioru Robót Budowlanych (wg ITB);
  - obowiązujące Normy (wg P.K.N.);
  - instrukcje i wytyczne producentów i dostawców materiałów budowlanych i instalacyjnych;
3. Przed przystąpieniem do realizacji, w fazie wykonawczej, wszystkie wymiary należy sprawdzić na budowie;
4. **WSZELKIE PRACE WYKONAĆ ZGODNIE Z TECHNOLOGIĄ PRODUCENTA Z UŻYCIEM SYSTEMOWYCH AKCESORIÓW, ZGODNIE ZE SZTUKĄ BUDOWLANĄ;**
5. **INWENTARYZACJA ZOSTAŁA OPRACOWANA W ZAKRESIE NIEZBĘDNYM DO WYKONANIA ROBÓT BUDOWLANYCH;**

## Centrum Projektu EKO-INVEST Sp. z o.o

ul. Klemensa Janickiego 20B, 60-542 Poznań

temat:	REMONT ORAZ DOCIEPLENIE BUDYNKU PARTEROWEGO NR 2 ZESPOŁU SZKÓŁ ZAWODOWYCH W GOŁDAPU W RAMACH ZADANIA: "TERMOMODERNIZACJA BUDYNKÓW OCHRONY ZDROWIA I OŚWIATY POWIATU GOŁDAPSKIEGO"			
obiekt:	Budynek parterowy nr 2 Zespołu Szkół Zawodowych w Gołdapi <small>ul. Jaczewska 14, 19-500 Gołdap woj. warmińsko - mazurskie; powiat gołdapski; gmina Gołdap dz. ewid. nr 1885/14; obręb 0002 Gołdap jedn. Ewid. 281803_4 - Gołdap - miasto</small>			
inwestor:	POWIAT GOŁDAP <small>ul. Krótka 1; 19-500 Gołdap</small>		data:	1.2017r.
Projektant Gl.	imię i nazwisko: mgr inż. arch. Katarzyna Gauden	numer uprawnień: WP-01A/OKK/UpB/28/2011 w spec. architektonicznej	podpis:	
Sprawdzający	mgr inż. arch. Mariusz Sawicki	357/PW/92 w spec. architektonicznej		
tytuł rysunku:	Detal - zbrojenie narożników			skala: 1:5
część rys.:	branża:	faza projektu:	format arkusza:	numer rysunku:
1/1	Architektura	P.Wykonawczy	420x297	D.2
<small>Projekt chroniony prawami autorskimi - Dz.U. 1994 Nr 24 poz. 83. Wszelkie prawa zastrzeżone / All rights reserved. Powielanie, rozpowszechnianie, wykorzystanie, wprowadzanie zmian bez zgody posiadacza praw autorskich jest zabronione! Prawa Autorskie dla / Copyright by : Centrum Projektu EKO-INVEST Sp. z o.o.</small>				